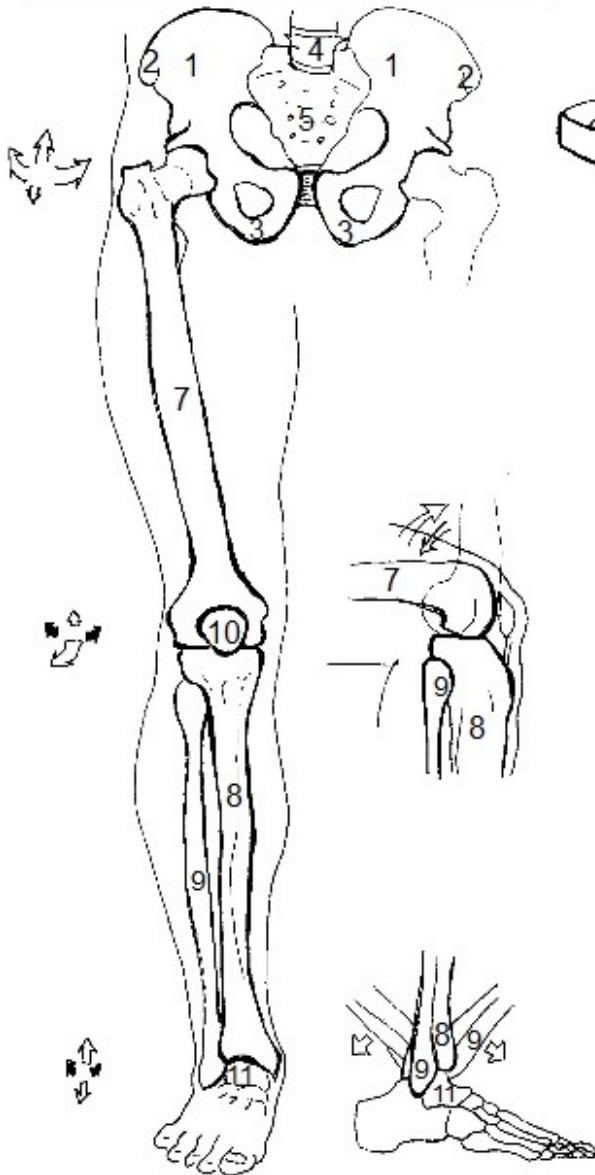




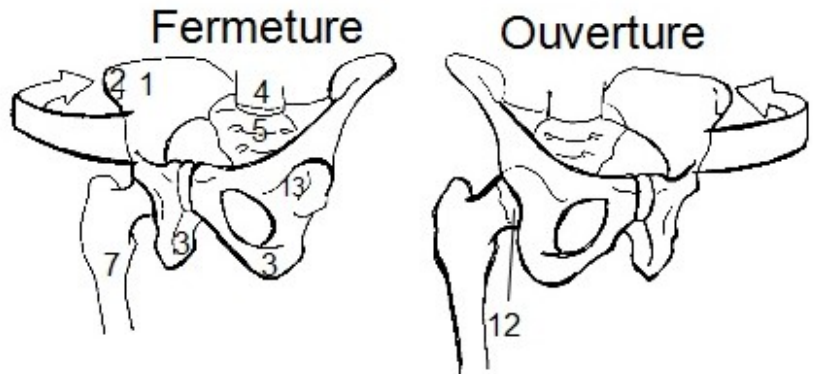
Coloriage de la jambe et du bassin :

Structures osseuses et muscles permettant la mobilité du bassin par rapport aux jambes.

Les os de la jambe et du bassin



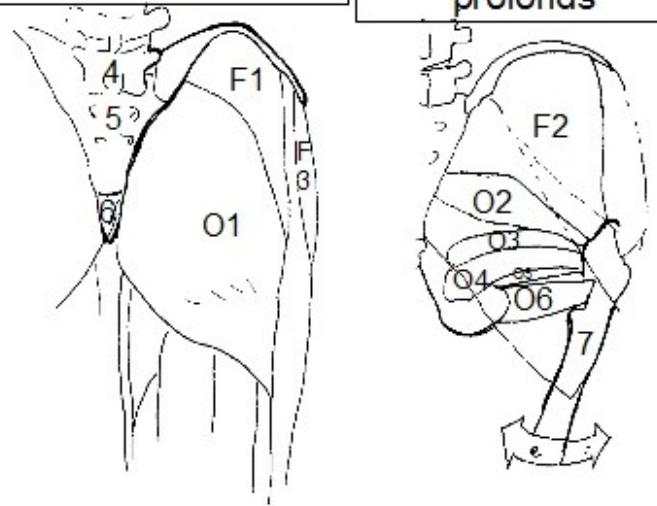
Les mouvements de fermeture et d'ouverture des aines (Kua)



Les muscles de fermeture et d'ouverture des aines (Kua)

Les muscles superficiels

Les muscles profonds



Structures osseuses :

- **Bassin** : os iliaques (1), épine iliaque antérosupérieure, (2), les ischions (3), [vertèbres lombaires (4)], le sacrum (5), terminé par le coccyx (6), le cartilage de la tête de fémur visible à droite (12), cavité articulaire sur l'iliaque (13)
- **Jambe au sens large** : le fémur (7), tibia (8) péroné (9), et rotule (10), astragale (11)

Muscles

- les muscles **superficiels** : grand fessier (O1), moyen fessier (F1), tenseur du *fascia lata* (F3)
- les muscles qui créent l'**ouverture de l'aine (Kua)** : les rotateurs externes profonds du fémur (O2 à O7)
- les muscles qui créent la **fermeture de l'aine (Kua)** : le petit fessier (F2), et le tenseur du fascia lata (F3)